

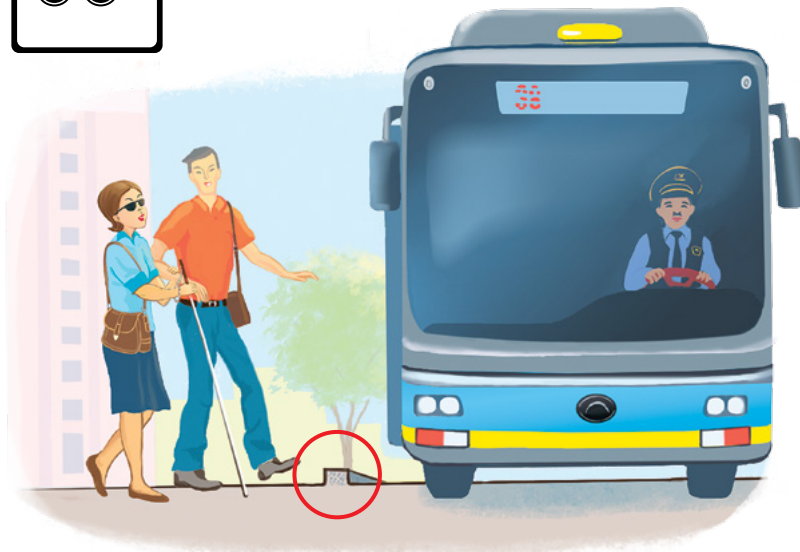
БАРШАҒА  
АРНАЛҒАН КӨЛІК



ТРАНСПОРТ  
ДЛЯ ВСЕХ

## ЗАҒИП ЖОЛАУШЫҒА ҚАЛАҰ КӨМЕКТЕСУ КЕРЕК

### КАК ПОМОЧЬ НЕЗРЯЧЕМУ ПАССАЖИРУ



- Жолда кездесетін барлық кедергілер жөнінде дауыстап ескертіңіз.  
Предупреждать вслух о всех препятствиях на пути.
- Көліктің ішіне кіруге көмектесіңіз.  
Помочь зайти внутрь транспорта.
- Жолаушыға арнайы белгіленген орынға отыруды ұсыныңыз.  
Предложить пассажиру сесть на место, обозначенное знаком.
- Жолақы төлеуіне көмектесіңіз.  
Помочь произвести оплату проезда.



- Қажетті аялдама туралы алдын ала ескертіңіз.  
Предупредить заранее о нужной остановке.



- Сыпайы түрде көмек ұсынып, ақырын қолыңызды тигізіңіз. Слегка дотронуться до руки и вежливо предложить помощь.
- Денсаулығы туралы орынсыз сұрақтар қоюдан аулақ болыңыз.  
Воздержаться от неуместных вопросов о здоровье.
- Сыпайы түрде білегіңізден ұстауын өтініп, өзіңіз оның алдында жүріңіз.  
Предложить взяться за локоть, а самому идти впереди.

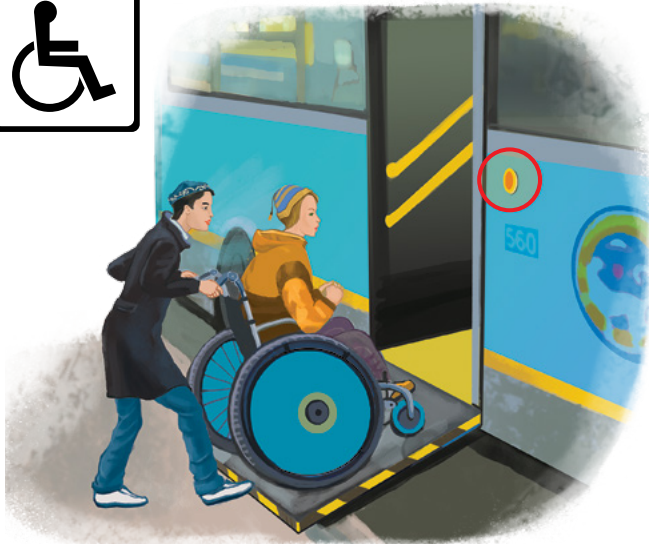


arzhan



## КРЕСЛО-АРБАДАҒЫ ЖОЛАУШЫҒА ҚАЛАҰ КӨМЕКТЕСУ КЕРЕК

## КАК ПОМОЧЬ ПАССАЖИРУ НА КРЕСЛЕ-КОЛЯСКЕ



- » Көлікке отыруға көмектесіңіз. Қажет болған кезде жүргізушіні шақыру кнопкасын басыңыз. Жүргізушінің пандусты түсіруін күтіңіз. Жолаушы отырған арбаны бетін алға қаратып, баяу итеру керек.

Помочь с посадкой. При необходимости нажать на кнопку вызова водителя. Дождаться, когда водитель разложит пандус. Закатывать коляску с пассажиром нужно медленно, лицом вперед.

- » Кресло-арбаны көліктің ортасындағы арнайы орынға бекітіңіз, қауіпсіздік белдігін тағып, тежегішті түсіріңіз немесе көлік қозғалыста болған уақытта арбаны ұстап тұрыңыз.

Закрепить кресло-коляску на специальном месте в центре транспорта, пристегнуть ремнями безопасности, опустить тормоз или придерживать коляску во время движения.

- » Жолақы төлеуіне көмектесіңіз, қай аялдамадан шығуға көмектесу керек екенін нақтылап біліңіз. Помочь произвести оплату проезда. Уточнить на какой остановке нужна помощь с высадкой.

- » Арбадағы адамға көмектесер кезде, беттеріңізді бір деңгейде ұстауға тырысыңыз.

Предлагая помощь человеку на коляске, постарайтесь, чтобы ваши лица были на одном уровне.

- » Денсаулығы туралы орынсыз сұрақтар қоюдан аулақ болыңыз.

Воздержаться от неуместных вопросов о здоровье.

- » Арбаны тек оның иесінің рұқсатымен ғана қозғауға болады.

Передвигать коляску можно только с разрешения ее владельца.



arzhan





## ҚҰЛАҒЫ ЕСТІМЕЙТІН ЖОЛАУШЫҒА ҚАЛАҰ КӨМЕКТЕСУ КЕРЕК

### КАК ПОМОЧЬ НЕСЛЫШАЩЕМУ ПАССАЖИРУ



» Сөйлескен кезде құлағы естімейтін адам ым-ишараны қолданады.

При общении неслышащий человек использует жесты.

» Көмегіңізді ұсынған кезде иығына, қолына сыпайы түрде қол тигізіңіз немесе қол бұлғаңыз.

Слегка коснуться плеча, руки или помахать рукой и вежливо предложить свою помощь.

» Жолаушыға тура қараңыз, қысқа фразаларды пайдаланып, анық, баяу сөйлеңіз, ым-ишараны қолдануға болады.

Смотреть прямо на пассажира, говорить четко, медленно, короткими фразами, можно применить жесты.

» Бір-біріңізді түсіне алмаған жағдайда, жолаушыдан ұялы телефонның экранына немесе қағазға хабарлама жазуын өтініңіз.

В случае недопонимания - попросить пассажира (или самому) написать сообщение на экране мобильного телефона или на бумаге.

» Денсаулығы туралы орынсыз сұрақтар қоюдан аулақ болыңыз. Воздержаться от неуместных вопросов о здоровье.

» Жолақы төлеуіне көмектесіңіз. Қажетті аялдама туралы алдын ала ескертіңіз. Помочь произвести оплату проезда. Предупредить заранее о нужной остановке.



arzhan



## СӨЙЛЕУ ТІЛІ БҰЗЫЛҒАН ЖОЛАУШЫҒА ҚАЛАҰ КӨМЕКТЕСУ КЕРЕК

### КАК ПОМОЧЬ ПАССАЖИРУ С НАРУШЕНИЕМ РЕЧИ



» Сөйлеу тілі бұзылған адамның ерекшелігі – сөйлескен кезде сөздерді анық айтпайды, баяу сөйлейді.

При общении человека с нарушением речи отличает нечеткое, замедленное произношение.



- » Сыпайы түрде өз көмегіңізді ұсыныңыз, көзіне қарап сөйлеңіз, сөздерін бөлмеңіз, түзетпеңіз, асықтырмаңыз, жолаушы үшін сөйлемді аяқтамаңыз. Вежливо предложить свою помощь, установить зрительный контакт, не поправлять, не перебивать, не торопить, не заканчивать фразы за пассажира.
- » Жолаушы қысқа жауаптар бере алатындай немесе бас изеуге болатындай сұрақтар қойыңыз. Задавать вопросы, которые требуют от пассажира коротких ответов или кивка.

- » Бір-біріңізді түсіне алмаған жағдайда, жолаушыдан (немесе өзіңіз) ұялы телефонның экранына немесе қағазға хабарлама жазуын өтіну. В случае недопонимания - попросить пассажира (или самому) написать сообщение на экране мобильного телефона или на бумаге.
- » Денсаулығы туралы орынсыз сұрақтар қоюдан аулақ болу. Воздержаться от неуместных вопросов о здоровье.



- » Жолақы төлеуіне көмектесу. Қажетті аялдама туралы алдын ала ескерту. Помочь произвести оплату проезда. Предупредить заранее о нужной остановке.



arzhan





## ЖҮРЕТІН АРБАН (БАЛДАҚТЫ, ТАЯҚТЫ) ҚОЛДНАТЫН ЖОЛАУШЫҒА ҚАЛАЙ КӨМЕКТЕСУ КЕРЕК

### КАК ПОМОЧЬ ПАССАЖИРУ С ХОДУНКАМИ (НА КОСТЫЛЯХ, С ТРОСТЬЮ)



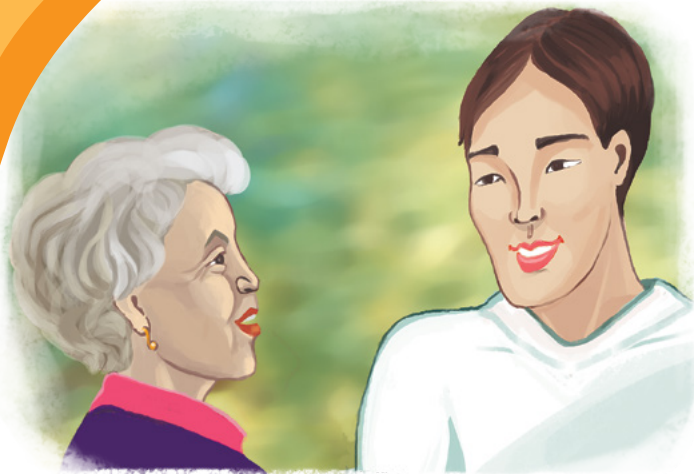
- » Жүретін арбаны (балдақты, таяқты) қолданатын адамға көмек ұсынған кезде, беттеріңізді бір деңгейде ұстауға тырысыңыз.

Предлагая помощь человеку с ходунками (на костылях, с тростью), постарайтесь, чтобы ваши лица были на одном уровне.

- » Көлікке отырғызған кезде оны басқа жолаушылар байқаусызда қағып, итеріп кетуі мүмкін, сондықтан оны қалқалап жүруге тырысыңыз. Во время посадки - ограждать от других пассажиров, которые могут нечаянно задеть, толкнуть.



- » Жолақы төлеуіне көмектесіңіз. Қажетті аялдама туралы алдын ала ескертіңіз. Помочь произвести оплату проезда. Предупредить заранее о нужной остановке.



- » Жолаушының көліктің ортасындағы арнайы орынға жайғасуына көмектесіңіз. Помочь разместиться пассажиру в специальном месте в центре транспорта.
- » Жүретін арбаға рұқсатсыз тиіспеу керек. Балдақ, таяқ құлап қалған кезде, оны көтеріп, иесіне беріңіз. Не трогать ходунки (костыли, трость) без разрешения. При их падении, поднять и подать владельцу.
- » Денсаулығы туралы орынсыз сұрақтар қоюдан аулақ болыңыз. Воздержаться от неуместных вопросов о здоровье.



arzhan



## МЕНТАЛДЫҚ АУЫТҚУЛАРЫ БАР ЖОЛАУШЫҒА ҚАЛАҰ КӨМЕКТЕСУ КЕРЕК

## КАК ПОМОЧЬ ПАССАЖИРУ С МЕНТАЛЬНЫМИ НАРУШЕНИЯМИ



- » Сыпайы түрде өз көмегіңізді ұсыныңыз.  
Вежливо предложить свою помощь.



- » Сөйлескен кезде қысқа әрі түсінікті сөздерді қолданыңыз, баяу, ақырын сөйлеңіз. Дауысыңыз бен қимылдарыңыз дәрекі болмасын.  
При обращении использовать короткие, доступные фразы, говорить медленно, спокойно. Не допускать резкости в голосе и в движениях.
- » Жолаушыдан биік тұрмаңыз, беттеріңіз бір деңгейде болу керек.  
Не возвышаться над пассажиром, ваши лица должны быть на одном уровне.
- » Денсаулығы туралы орынсыз сұрақтар қоюдан аулақ болыңыз.  
Воздержаться от неуместных вопросов о здоровье.

- » Жолаушыға тимеңіз, оның келісімінсіз оны бір орыннан екінші орынға ауыстырмаңыз.  
Не прикасаться к пассажиру, не перемещать без его согласия на другое место.
- » Егер жолаушы күйгелектене бастаса, оны жалғыз қалдырыңыз, тынышталуына, өз-өзіне келуіне мүмкіндік беріңіз.  
Если у пассажира нервный срыв - оставь одного, дасть возможность успокоиться и прийти в себя.
- » Егер жағдай жақсармаса, жолаушының жақындарымен хабарласуға тырысыңыз. Жақындары туралы ақпарат оның телефонында немесе қалталарында болуы мүмкін.  
Если ситуация не нормализуется, постараться связаться с близкими пассажира. Контактная информация о родных человека может находиться в его телефоне или карманах.



- » Жолақы төлеуіне көмектесу.  
Қажетті аялдама туралы алдын ала ескерту.  
Помочь произвести оплату проезда.  
Предупредить заранее о нужной остановке.



arzhan